




BRANCHEMENT AU FOYER ET UTILISATION D'INTERNET

| | Laurentides | Ensemble du Québec |
|---|-------------|--------------------|
|  Connexion Internet à la maison | 89 % | 93 % |
|  Utilisateurs d'Internet | 96 % | 96 % |
|  Accès à Internet illimité | 91 % | 89 % |

Méthodologie :

Les données proviennent de 10 collectes réalisées d'octobre 2021 à juillet 2022, au cours desquelles nous avons interrogé 11 436 adultes québécois âgés de 18 ans et plus, par voie téléphonique (n=1 700) ou via le Web (n=9 736). Les résultats ont été pondérés en fonction du sexe, de l'âge, de la région et de la langue des répondants afin d'assurer la représentativité de l'ensemble des adultes québécois.

Note : En 2020, les données provenaient de 12 collectes réalisées de février 2020 à janvier 2021, au cours desquelles 12 000 adultes avaient été interrogés.

Analyse statistique :

En caractères **rouges** : les résultats significativement supérieurs, dans un intervalle de confiance d'au moins 95 %.
En caractères **bleus** : les résultats significativement inférieurs, dans un intervalle de confiance d'au moins 95 %.

Échantillon et marge d'erreur pour les Laurentides :

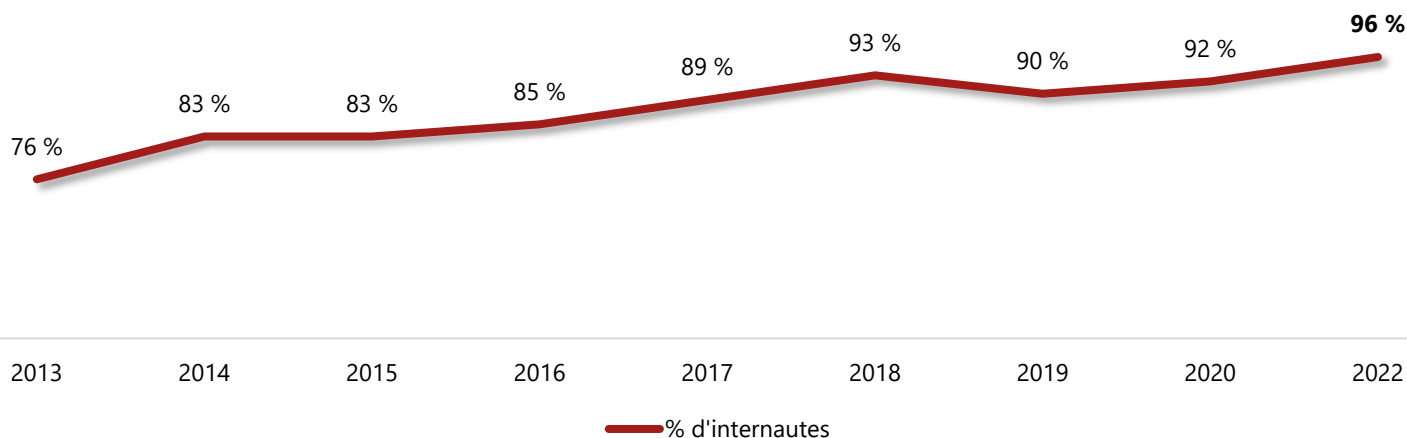
Taille d'échantillon : n=511

Marge d'erreur : 4,3 %

Le pourcentage de foyers branchés à Internet a diminué de 5 points de pourcentage dans la région des Laurentides en 2022. En effet, ce pourcentage est passé de 94 % en 2020 à 89 % en 2022.

Dans la région des Laurentides en 2022, 96 % des adultes ont utilisé personnellement Internet au cours des 3 mois précédant les collectes. Cette proportion d'internautes¹ représente une hausse de 4 points de pourcentage par rapport à la proportion observée en 2020 (92 %). Notons que les adultes âgés de 18 à 34 ans sont les plus nombreux à utiliser Internet.

ÉVOLUTION DE LA PROPORTION D'INTERNAUTES



| Année | PROPORTION D'INTERNAUTES ¹ | | | | | | | | |
|--------------------|---------------------------------------|--------------|-------------|--------------|-------------|-------------|-------------|-------------|-------------|
| | 2022 | 2020 | 2019 | 2018 | 2017 | 2016 | 2015 | 2014 | 2013 |
| n | 511 | 611 | 822 | 783 | 892 | 342 | 932 | 900 | 842 |
| Total | 96 % | 92 % | 90 % | 93 % | 89 % | 85 % | 83 % | 83 % | 76 % |
| Hommes | 94 % | 94 % | 90 % | 92 % | 91 % | 89 % | 85 % | 85 % | 79 % |
| Femmes | 98 % | 91 % | 91 % | 94 % | 87 % | 82 % | 82 % | 81 % | 73 % |
| 18-34 ans | 100 % | 100 % | 99 % | 100 % | 96 % | 97 % | 93 % | 97 % | 93 % |
| 35-44 ans | 100 % | 98 % | 96 % | 99 % | 98 % | 94 % | 94 % | 96 % | 90 % |
| 45-54 ans | 99 % | 97 % | 97 % | 97 % | 92 % | 99 % | 91 % | 90 % | 77 % |
| 55 ans et + | 92 % | 85 % | 76 % | 83 % | 78 % | 66 % | 67 % | 63 % | 56 % |

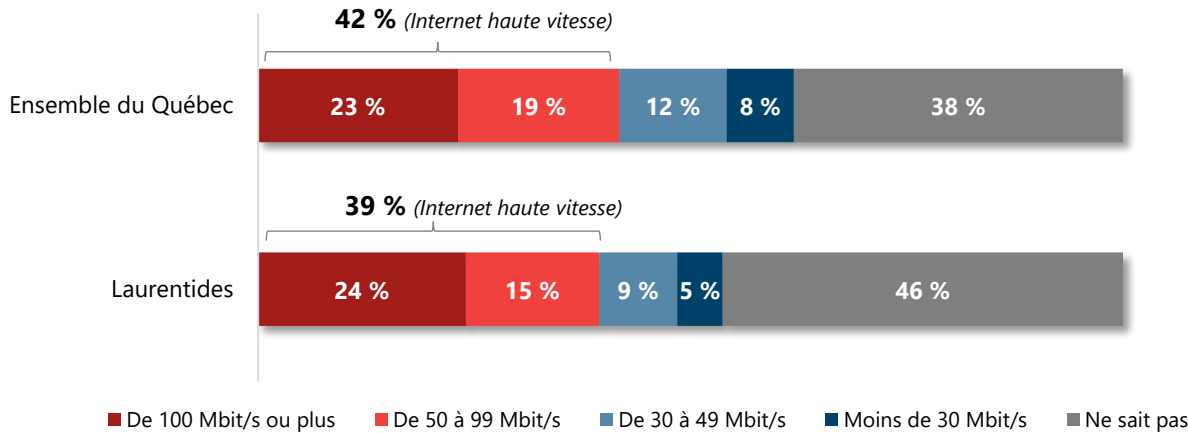
¹ En 2022, la question a été modifiée comparativement à celles des années antérieures (Q : Au cours des trois derniers mois, avez-vous personnellement utilisé Internet ?). En 2020, la question suivante était utilisée : « De façon générale, utilisez-vous personnellement Internet ? ». n=511 – Total des adultes

VITESSE DE TÉLÉCHARGEMENT DE LA CONNEXION INTERNET À LA MAISON

Le Conseil de la radiodiffusion et des télécommunications canadiennes (CRTC) a établi de nouvelles cibles pour les vitesses de connexion Internet. Le Conseil veut que tous les ménages et toutes les entreprises du Canada aient accès à une connexion Internet haute vitesse d'au moins 50 Mbit/s en téléchargement et d'au moins 10 Mbit/s en téléversement¹.

En 2022, pour l'ensemble du Québec, ce sont 42 % des adultes québécois qui savent que la vitesse de téléchargement de leur connexion Internet est de 50 Mbit/s ou plus. Dans la région des Laurentides, cette proportion s'établit à 39 %.

VITESSE DE TÉLÉCHARGEMENT DE LA CONNEXION INTERNET À LA MAISON



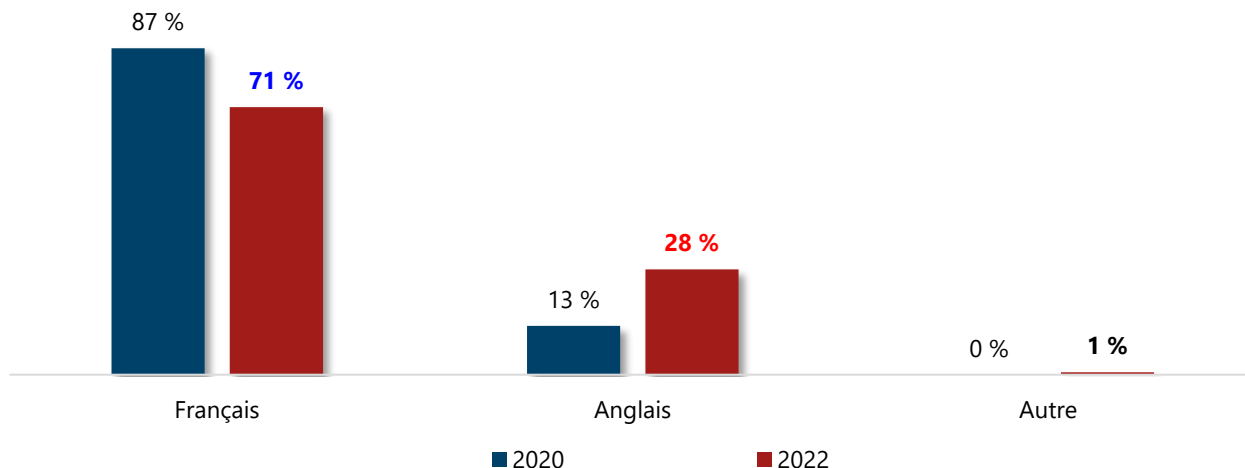
Q : À la maison, quelle est la vitesse de téléchargement (ou *download*) de votre connexion Internet ? (n=434 – total des détenteurs d'une connexion Internet résidentielle avec un fournisseur de télécoms ou via satellite)

¹ Source : « Ce que vous devez savoir sur les vitesses de connexion Internet », CRTC, juillet 2022, https://crtc.gc.ca/fra/internet/performance.htm#_Are_there_minimum

LANGUE DE NAVIGATION SUR INTERNET

En 2022, 71 % des internautes de la région des Laurentides utilisent le plus souvent le français comme langue pour naviguer sur Internet. Il s'agit d'un résultat en baisse de 16 points de pourcentage comparativement à celui observé dans la région en 2020 (87 %). Sur l'ensemble du Québec, c'est 64 % des internautes en 2022 qui utilisent le plus souvent le français comme langue pour naviguer sur Internet. Ce résultat représente une baisse significative de 12 points de pourcentage par rapport à la proportion observée en 2020 (76 %).

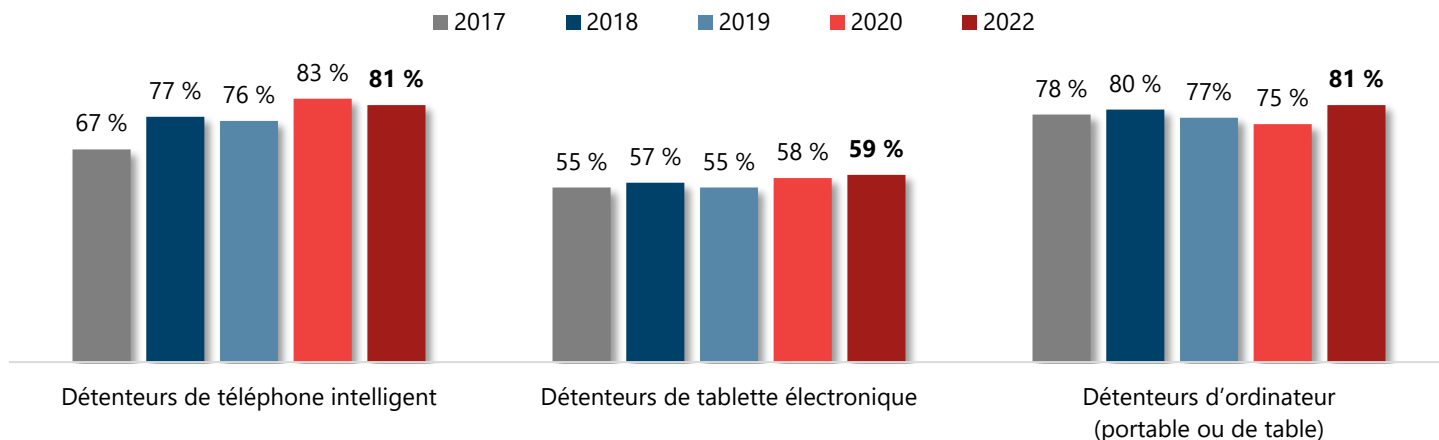
LANGUE UTILISÉE LE PLUS SOUVENT POUR NAVIGUER SUR INTERNET PAR LES INTERNAUTES DES LAURENTIDES



Q : Quelle langue utilisez-vous le plus souvent lorsque vous naviguez sur Internet ? (n=168 en 2022, n=623 en 2020 – total des internautes)

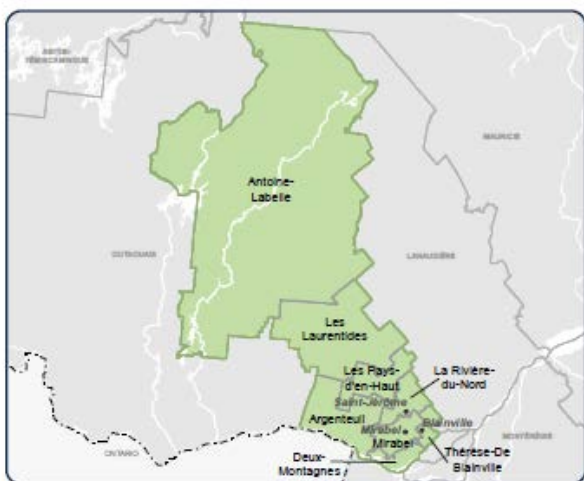
APPAREILS DÉTENUS

En 2022, 8 adultes sur 10 de la région des Laurentides (81 %) détiennent un téléphone intelligent en 2022. Par rapport à 2020, cela représente une baisse de 2 points de pourcentage (83 %). Pour la tablette électronique, le taux de détention est passé de 58 % à 59 % entre 2020 et 2022 dans la région des Laurentides, soit un résultat comparable. Quant à l'ordinateur portable ou de table, le pourcentage de détention chez les adultes de la région des Laurentides a augmenté de 6 points de pourcentage dans cette région, passant de 75 % en 2020 à 81 % en 2022.



Q : Personnellement, disposez-vous... d'un téléphone intelligent ? ... d'une tablette électronique ? ... d'un ordinateur (portable ou de table) ?
(n=511 – Total des adultes)

| Année | DÉTENTEURS DE TÉLÉPHONE INTELLIGENT | | | | | DÉTENTEURS DE TABLETTE ÉLECTRONIQUE | | | | | DÉTENTEURS D'ORDINATEUR (PORTABLE OU DE TABLE) | | | | |
|-----------------------|-------------------------------------|-------------|-------------|-------------|-------------|-------------------------------------|-------------|-------------|-------------|-------------|--|-------------|-------------|-------------|-------------|
| | 2022 | 2020 | 2019 | 2018 | 2017 | 2022 | 2020 | 2019 | 2018 | 2017 | 2022 | 2020 | 2019 | 2018 | 2017 |
| n | 511 | 611 | 822 | 783 | 892 | 511 | 611 | 822 | 783 | 892 | 511 | 611 | 822 | 783 | 892 |
| Total | 81 % | 83 % | 76 % | 77 % | 67 % | 59 % | 58 % | 55 % | 57 % | 55 % | 81 % | 75 % | 77 % | 80 % | 78 % |
| Hommes | 74 % | 83 % | 78 % | 78 % | 68 % | 55 % | 57 % | 53 % | 54 % | 56 % | 83 % | 78 % | 80 % | 79 % | 81 % |
| Femmes | 89 % | 83 % | 75 % | 76 % | 65 % | 64 % | 60 % | 57 % | 60 % | 54 % | 80 % | 73 % | 75 % | 80 % | 76 % |
| 18-34 ans | 100 % | 95 % | 97 % | 93 % | 85 % | 65 % | 51 % | 44 % | 44 % | 47 % | 81 % | 73 % | 79 % | 79 % | 84 % |
| 35-44 ans | 85 % | 98 % | 91 % | 88 % | 87 % | 34 % | 62 % | 65 % | 67 % | 71 % | 85 % | 68 % | 85 % | 83 % | 84 % |
| 45-54 ans | 96 % | 89 % | 85 % | 88 % | 77 % | 67 % | 52 % | 68 % | 68 % | 68 % | 82 % | 76 % | 81 % | 85 % | 87 % |
| 55 ans et plus | 66 % | 70 % | 53 % | 55 % | 39 % | 57 % | 63 % | 53 % | 55 % | 47 % | 81 % | 78 % | 71 % | 75 % | 67 % |



Source : Institut de la statistique du Québec

Profil sociodémographique de la région des Laurentides

| | |
|---------------------------------------|---------------------------------|
| Superficie en terre ferme | 20 548 km² |
| Densité de population | 31,5 hab./km² |
| Population totale (2021) | 647 179 hab. |
| 0-19 ans | 21,2 % |
| 20-64 ans | 58,9 % |
| 65 ans et plus | 20,0 % |
| Taux d'emploi (mai 2022) | 61,9 % |
| Revenu disponible par habitant (2020) | 33 927 \$ |

Source : Institut de la statistique du Québec