




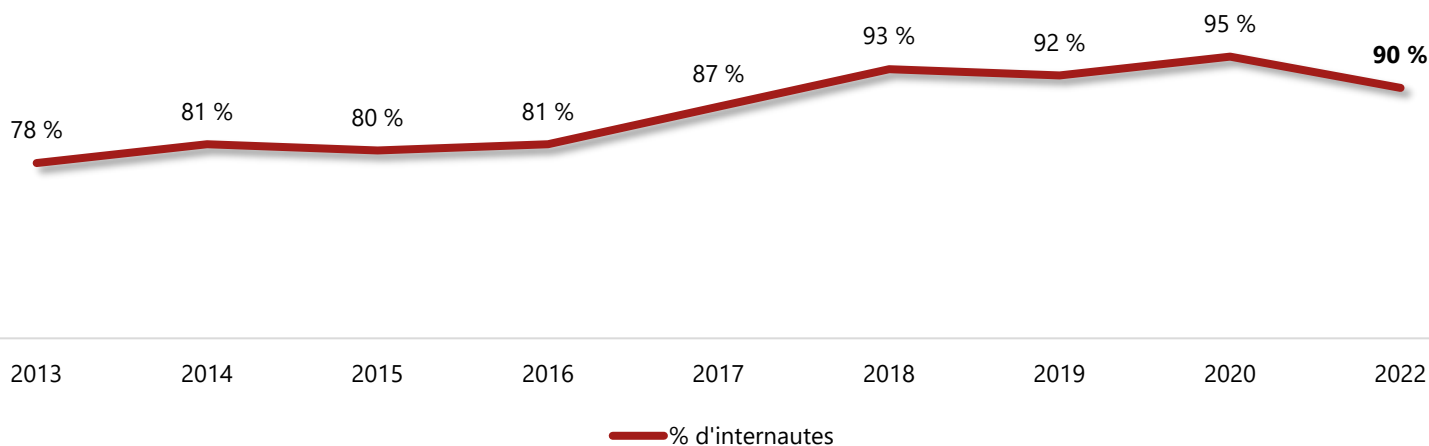
### BRANCHEMENT AU FOYER ET UTILISATION D'INTERNET

|   | Lanaudière | Ensemble du Québec |
|---|------------|--------------------|
|  Connexion Internet à la maison | 88 %       | 93 %               |
|  Utilisateurs d'Internet        | 90 %       | 96 %               |
|  Accès à Internet illimité      | 89 %       | 89 %               |

Le pourcentage de foyers branchés à Internet a diminué de 7 points de pourcentage dans la région de Lanaudière en 2022. En effet, il est passé de 95 % en 2020 à 88 % en 2022.

Dans la région de Lanaudière en 2022, 90 % des adultes ont utilisé personnellement Internet au cours des 3 mois précédant les collectes. Cette proportion d'internautes<sup>1</sup> est en baisse de 5 points de pourcentage comparativement à celle observée en 2020 (95 %). Notons que les adultes âgés de moins de 55 ans sont relativement plus nombreux à utiliser Internet.

### ÉVOLUTION DE LA PROPORTION D'INTERNAUTES



#### Méthodologie :

Les données proviennent de 10 collectes réalisées d'octobre 2021 à juillet 2022, au cours desquelles nous avons interrogé 11 436 adultes québécois âgés de 18 ans et plus, par voie téléphonique (n=1 700) ou via le Web (n=9 736). Les résultats ont été pondérés en fonction du sexe, de l'âge, de la région et de la langue des répondants afin d'assurer la représentativité de l'ensemble des adultes québécois.

*Note :* En 2020, les données provenaient de 12 collectes réalisées de février 2020 à janvier 2021, au cours desquelles 12 000 adultes avaient été interrogés.

#### Analyse statistique :

En caractères **rouges** : les résultats significativement supérieurs, dans un intervalle de confiance d'au moins 95 %.

En caractères **bleus** : les résultats significativement inférieurs, dans un intervalle de confiance d'au moins 95 %.

#### Échantillon et marge d'erreur pour Lanaudière :

Taille d'échantillon : n=534

Marge d'erreur : 4,2 %

| Année              | PROPORTION D'INTERNAUTES <sup>1</sup> |             |             |              |             |             |             |             |             |
|--------------------|---------------------------------------|-------------|-------------|--------------|-------------|-------------|-------------|-------------|-------------|
|                    | 2022                                  | 2020        | 2019        | 2018         | 2017        | 2016        | 2015        | 2014        | 2013        |
| n                  | 534                                   | 570         | 633         | 562          | 594         | 337         | 781         | 788         | 869         |
| <b>Total</b>       | <b>90 %</b>                           | <b>95 %</b> | <b>92 %</b> | <b>93 %</b>  | <b>87 %</b> | <b>81 %</b> | <b>80 %</b> | <b>81 %</b> | <b>78 %</b> |
| <b>Hommes</b>      | <b>93 %</b>                           | <b>97 %</b> | 92 %        | 94 %         | 88 %        | 78 %        | 80 %        | 80 %        | 76 %        |
| <b>Femmes</b>      | <b>86 %</b>                           | <b>93 %</b> | 92 %        | 93 %         | 85 %        | 84 %        | 80 %        | 81 %        | 79 %        |
| <b>18-34 ans</b>   | <b>100 %</b>                          | <b>99 %</b> | <b>99 %</b> | <b>100 %</b> | <b>96 %</b> | 90 %        | <b>95 %</b> | <b>91 %</b> | <b>94 %</b> |
| <b>35-44 ans</b>   | <b>100 %</b>                          | <b>99 %</b> | <b>99 %</b> | <b>99 %</b>  | <b>96 %</b> | <b>94 %</b> | <b>94 %</b> | <b>96 %</b> | <b>96 %</b> |
| <b>45-54 ans</b>   | <b>94 %</b>                           | 97 %        | 94 %        | 92 %         | 87 %        | <b>92 %</b> | <b>87 %</b> | 83 %        | 82 %        |
| <b>55 ans et +</b> | <b>76 %</b>                           | <b>89 %</b> | <b>84 %</b> | <b>85 %</b>  | <b>76 %</b> | <b>63 %</b> | <b>60 %</b> | <b>63 %</b> | <b>55 %</b> |

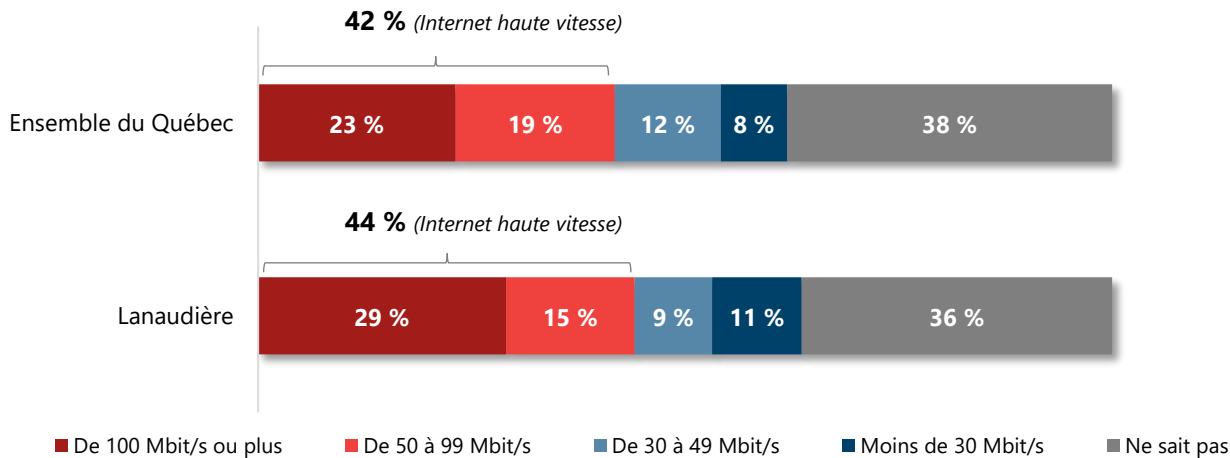
<sup>1</sup> En 2021, la question a été modifiée comparativement à celles des années antérieures (Q : Au cours des trois derniers mois, avez-vous personnellement utilisé Internet ?). En 2020, la question suivante était utilisée : « De façon générale, utilisez-vous personnellement Internet ? ». (n=534 – Total des adultes)

## VITESSE DE TÉLÉCHARGEMENT DE LA CONNEXION INTERNET À LA MAISON

Le Conseil de la radiodiffusion et des télécommunications canadiennes (CRTC) a établi de nouvelles cibles pour les vitesses de connexion Internet. Le Conseil veut que tous les ménages et toutes les entreprises du Canada aient accès à une connexion Internet haute vitesse d'au moins 50 Mbit/s en téléchargement et d'au moins 10 Mbit/s en téléversement<sup>1</sup>.

En 2022, pour l'ensemble du Québec, ce sont 42 % des adultes québécois qui savent que la vitesse de téléchargement de leur connexion Internet est de 50 Mbit/s ou plus. Dans la région de Lanaudière, cette proportion est relativement comparable et elle s'établit à 44 %.

### VITESSE DE TÉLÉCHARGEMENT DE LA CONNEXION INTERNET À LA MAISON



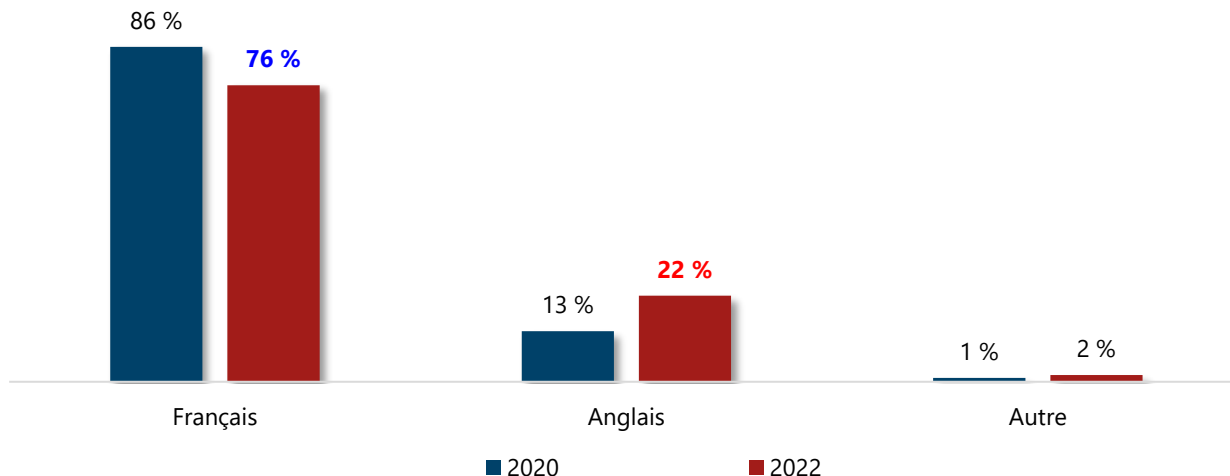
Q : À la maison, quelle est la vitesse de téléchargement (ou *download*) de votre connexion Internet ? (n=468 – total des détenteurs d'une connexion Internet résidentielle avec un fournisseur de télécoms ou via satellite)

<sup>1</sup> Source : « Ce que vous devez savoir sur les vitesses de connexion Internet », CRTC, juillet 2022, [https://crtc.gc.ca/fra/internet/performance.htm#\\_Are\\_there\\_minimum](https://crtc.gc.ca/fra/internet/performance.htm#_Are_there_minimum)

## LANGUE DE NAVIGATION SUR INTERNET

En 2022, 76 % des internautes de Lanaudière utilisent le plus souvent le français comme langue pour naviguer sur Internet. Il s'agit d'un résultat en baisse de 10 points de pourcentage comparativement à celui observé dans la région en 2020 (86 %). Sur l'ensemble du Québec, c'est 64 % des internautes en 2022 qui utilisent le plus souvent le français comme langue pour naviguer sur Internet. Ce résultat représente une baisse significative de 12 points de pourcentage par rapport à la proportion observée en 2020 (76 %).

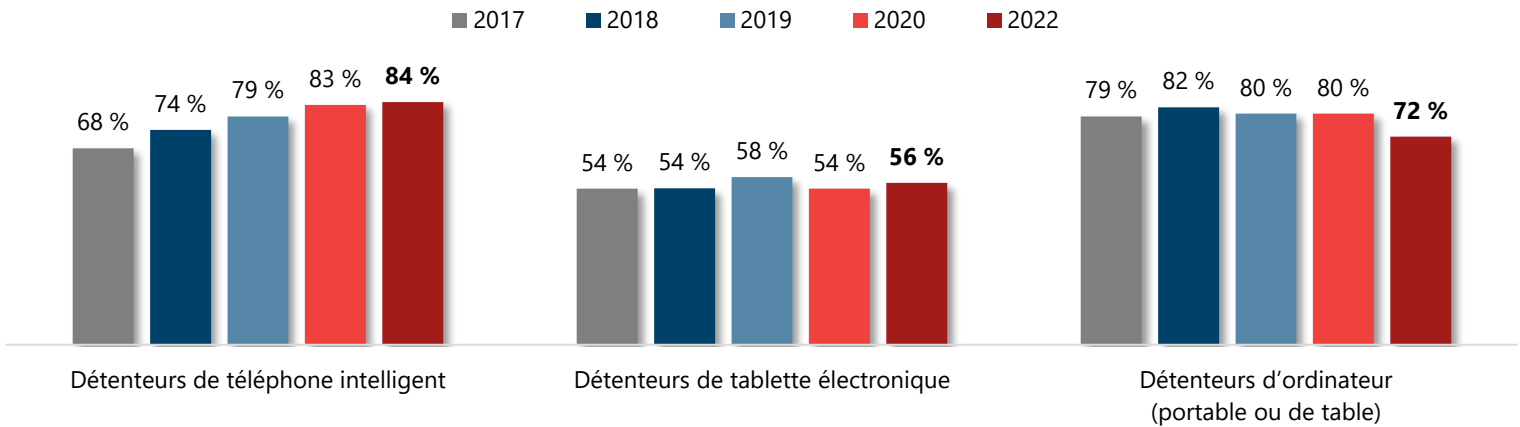
### LANGUE UTILISÉE LE PLUS SOUVENT POUR NAVIGUER SUR INTERNET PAR LES INTERNAUTES DE LANAUDIÈRE



Q : Quelle langue utilisez-vous le plus souvent lorsque vous naviguez sur Internet ? (n=181 en 2022, n=587 en 2020 – total des internautes)

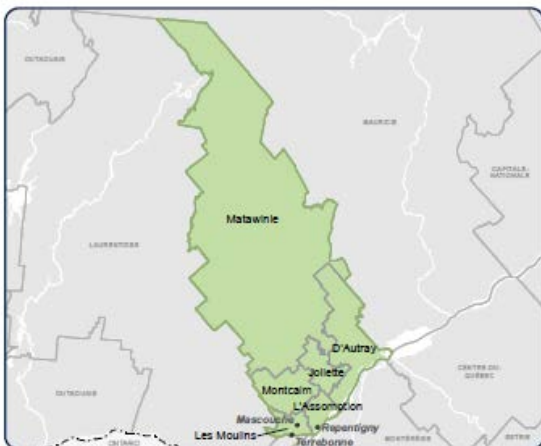
## APPAREILS DÉTENUS

Un peu plus de 8 adultes sur 10 de la région de Lanaudière (84 %) détiennent un téléphone intelligent en 2022, un résultat comparable à celui observé en 2020 (83 %). Pour la tablette électronique, le taux de détention en 2022 s'établit à 56 % dans la région de Lanaudière, en hausse de 2 points de pourcentage par rapport à 2020, alors à 54 %. Quant à l'ordinateur portable ou de table, le pourcentage de détention chez les adultes de la région de Lanaudière a diminué de 8 points de pourcentage dans cette région, passant de 80 % en 2020 à 72 % en 2022.



Q : Personnellement, disposez-vous... d'un téléphone intelligent ? ... d'une tablette électronique ? ... d'un ordinateur (portable ou de table) ?  
(n=534 – Total des adultes)

| Année                 | DÉTENTEURS DE TÉLÉPHONE INTELLIGENT |             |             |             |             | DÉTENTEURS DE TABLETTE ÉLECTRONIQUE |             |             |             |             | DÉTENTEURS D'ORDINATEUR (PORTABLE OU DE TABLE) |             |             |             |             |
|-----------------------|-------------------------------------|-------------|-------------|-------------|-------------|-------------------------------------|-------------|-------------|-------------|-------------|--|-------------|-------------|-------------|-------------|
|                       | 2022                                | 2020        | 2019        | 2018        | 2017        | 2022                                | 2020        | 2019        | 2018        | 2017        | 2022   | 2020        | 2019        | 2018        | 2017        |
| n                     | 534                                 | 570         | 633         | 562         | 594         | 534                                 | 570         | 633         | 562         | 594         | 534  | 570         | 633         | 562         | 594         |
| <b>Total</b>          | <b>84 %</b>                         | <b>83 %</b> | <b>79 %</b> | <b>74 %</b> | <b>68 %</b> | <b>56 %</b>                         | <b>54 %</b> | <b>58 %</b> | <b>54 %</b> | <b>54 %</b> | <b>72 %</b>                                    | <b>80 %</b> | <b>80 %</b> | <b>82 %</b> | <b>79 %</b> |
| <b>Hommes</b>         | <b>87 %</b>                         | <b>86 %</b> | 81 %        | 76 %        | <b>75 %</b> | 56 %                                | 53 %        | <b>52 %</b> | <b>50 %</b> | 56 %        | <b>80 %</b>                                    | 82 %        | 79 %        | 82 %        | 79 %        |
| <b>Femmes</b>         | <b>80 %</b>                         | <b>79 %</b> | 77 %        | 73 %        | <b>60 %</b> | 56 %                                | 56 %        | <b>63 %</b> | <b>59 %</b> | 52 %        | <b>63 %</b>                                    | 78 %        | 80 %        | 82 %        | 80 %        |
| <b>18-34 ans</b>      | <b>100 %</b>                        | <b>95 %</b> | <b>97 %</b> | <b>92 %</b> | <b>91 %</b> | 51 %                                | 51 %        | <b>46 %</b> | <b>35 %</b> | <b>41 %</b> | <b>88 %</b>                                    | 84 %        | 83 %        | 82 %        | 82 %        |
| <b>35-44 ans</b>      | <b>92 %</b>                         | <b>92 %</b> | <b>90 %</b> | <b>87 %</b> | <b>86 %</b> | <b>70 %</b>                         | 57 %        | <b>65 %</b> | <b>68 %</b> | <b>73 %</b> | 80 %   | <b>69 %</b> | 83 %        | 87 %        | 84 %        |
| <b>45-54 ans</b>      | <b>89 %</b>                         | 86 %        | 83 %        | 71 %        | 74 %        | <b>69 %</b>                         | 58 %        | 59 %        | 59 %        | <b>64 %</b> | <b>67 %</b>                                    | 84 %        | 81 %        | 84 %        | 86 %        |
| <b>55 ans et plus</b> | <b>67 %</b>                         | <b>67 %</b> | <b>60 %</b> | <b>54 %</b> | <b>41 %</b> | <b>45 %</b>                         | 52 %        | 59 %        | 58 %        | <b>48 %</b> | <b>63 %</b>                                    | 80 %        | <b>75 %</b> | <b>78 %</b> | <b>72 %</b> |



Source : Institut de la statistique du Québec

### Profil sociodémographique de la région de Lanaudière

|                                       |                                 |
|---------------------------------------|---------------------------------|
| <b>Superficie en terre ferme</b>      | <b>12 308 km<sup>2</sup></b>    |
| <b>Densité de population</b>          | <b>43,5 hab./km<sup>2</sup></b> |
| <b>Population totale (2021)</b>       | <b>535 230 hab.</b>             |
| 0-19 ans                              | 22,3 %                          |
| 20-64 ans                             | 58,0 %                          |
| 65 ans et plus                        | 19,7 %                          |
| Taux d'emploi (mai 2022)              | 64,8 %                          |
| Revenu disponible par habitant (2020) | 32 066 \$                       |

Source : Institut de la statistique du Québec